



YEMANJA

Depuis 1995

**COLLECTION
PROFESSIONNELLE
2023**



COSMETIQUES SUISSES
SECRETS DE
BEAUTÉ AMAZONIENS



SANS HUILES ESSENTIELLES
SANS PARABÈNES
SANS PETROCHIMIE



NATUREL
BIOLOGIQUE
VEGAN



PACKAGING MINIMAL
ÉCOLOGIQUE
RECYCLÉ & RECYCLABLE



 **NATUREL & VEGAN** & SANS CRUAUTÉ
R&D & PRODUCTION **SUISSE** 
ÉCOLOGIQUE & RECHARGEABLE
PACKAGING RECYCLÉ & **RECYCLABLE**
SANS HUILLES ESSENTIELLES & PARABÈNES
PRODUIT **PROFESSIONNEL**
DÉVELOPPÉ PAR DES **ESTHÉTICIENNES**
PARTENAIRE DE L'ONG SOS AMAZONIA 
TESTÉ DERMATOLOGIQUEMENT
 **COSMÉTIQUES NON GENRÉS**

Cosmétiques naturels de pointe développés et produits dans les laboratoires Yemanja en Suisse. Fabriqués à partir de matières premières nobles, hautement concentrées en actifs naturels et avec des méthodes d'extraction alliant technologie et tradition. **Des formulations inspirées des secrets de beauté amazoniens** avec des textures et des parfums originaux pour une expérience sensorielle surprenante.



YEMANJA

Depuis 1995

VISAGE



YEMANJA

Depuis 1995



Rich in omegas
6/9

CRÈME HYDRATANTE MÉLISSE & MENTHE VERTE

Une crème fondante et matifiante pour une peau veloutée, apaisée et matifiée. Riche en omégas 6, 9 et en stérols, anti-oxydant puissant, ce soin aide à la reconstitution du film hydrolipidique et contribue au maintien de l'élasticité de la peau.

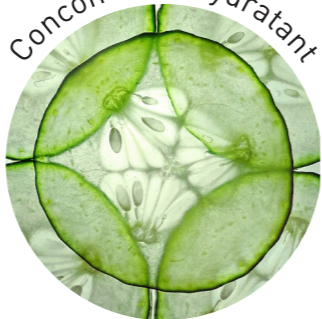
Menthe - apaisante



Mélisse - adoucissante



Concombre - hydratant



REF 8101

500ml flacon + bouchon
EAN 76499993649440

INDICATION :
TOUS TYPES DE PEAUX



YEMANJA

Depuis 1995



LAIT NETTOYANT HYDRATANT SARRIETTE & MENTHE

Un lait nettoyant doux qui élimine les impuretés et le maquillage. Adapté à tous les types de peau il laisse la peau nette et hydratée sans film gras. Démaquille également le maquillage waterproof.

Menthe - apaisante



Sarriette - antibactérienne



REF 8102

500ml flacon + bouchon
EAN 76499993649617

INDICATION :
TOUS TYPES DE PEAUX



YEMANJA

Depuis 1995



SOLUTION ÉQUILIBRE CORIANDRE & BASILIC

Une solution rafraîchissante pour une peau vivifiée. Soin équilibrant et purifiant adapté à tous les types de peaux. Ce soin apaise les irritations, calme les rougeurs et resserre les pores.



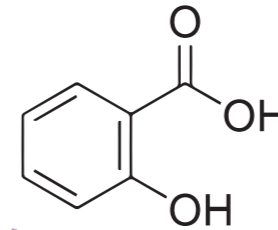
REF 8301
500ml flacon + bouchon
EAN 76499993649495

INDICATION :
TOUS TYPES DE PEAUX



YEMANJA

Depuis 1995



L'acide salicylique aide la peau à retrouver son éclat. Grâce à son action purifiante, il assainit le grain de peau, matifie et limite l'excès de sébum. Il lisse le grain de peau et lutte contre les petits boutons laissant l'épiderme lumineux.



MASQUE EXFOLIANT ÉQUILIBRE THYM & ANDIROBA

Un soin purifiant 2 en 1 qui perfectionne la peau en profondeur. Son effet désincrustant diminue la rugosité en affinant le grain et son effet nourrissant assouplit et apaise la peau. Un soin équilibrant qui élimine les impuretés et stimule le renouvellement cellulaire pour une peau veloutée et sans impuretés.



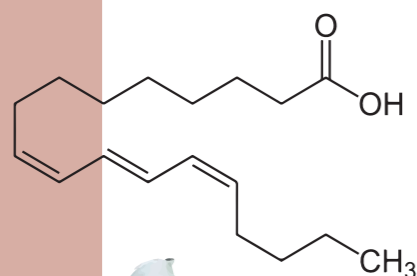
REF 8302
750ml sceau + couvercle
EAN 76499993649457

INDICATION :
**PEAUX MIXTES, GRASSES,
ACNÉIQUES & ASPHYXIÉES**



YEMANJA

Depuis 1995



L'acide punique est un puissant anti-inflammatoire qui ralentit le vieillissement de la peau provoqué par les rayons ultraviolets



Alpha-punic acid
+

ÉLIXIR JOUVENCE AÇAÏ & JASMIN

Cet élixir riche en antioxydants révèle une peau visiblement lissée et galbée. Ce soin tenseur et cicatrisant redonne fermeté à la peau. Favorisant la tonicité des tissus, il a des vertus réparatrices et agit également sur la couperose et les rougeurs diffuses. Un soin qui atténue les rides et lisse les rides superficielles.

Açaï - antioxydant



Jasmin - apaisant



Grenade - régénérante



REF 8201

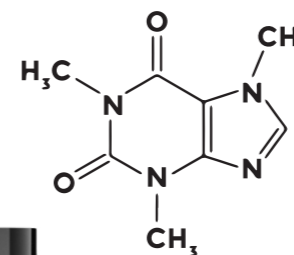
50ml flacon + bouchon
EAN 76499993649501

INDICATION :
PEAUX MATURES & SENSIBLES



YEMANJA

Depuis 1995



La caféine aide à réduire les effets visibles d'inflammation, de gonflement, de rougeurs et de décoloration telle que les cernes.



Caféine
+

CONCENTRÉ JOUVENCE ROSE & BLEUET

Un soin défatigant concentré qui lisse les ridules pour un effet tenseur immédiat. Véritable allié anti-poches, ce soin éclaircit le cerne et rafraîchit le regard. Riche en ginseng et en caféine aux effets raffermissants pour une peau gainée et repulpée.

Rose - tenseur



Bleuet - décongestionnant



Ginseng - stimulant



REF 8202

50ml flacon + bouchon
EAN 76499993649464

INDICATION :
PEAUX MATURES & SENSIBLES



YEMANJA

Depuis 1995



Rich in vitamins
A/C
sun

ÉLIXIR LUMIÈRE DU TEINT BURITI & ARGOUSIER

Un véritable booster d'éclat, il protège la peau des agressions extérieures et redonne de l'énergie aux peaux fatiguées. Riche en vitamine A et caroténoïdes, il donne à la peau un effet bonne mine et illumine le teint.

Buriti - booster d'éclat



Argousier - régénérant



Carotte - lumière



REF 8501

50ml flacon + bouchon
EAN 76499993649518

INDICATION :
**PEAUX MATURES, TERNES,
SÈCHES & SENSIBLES**

14



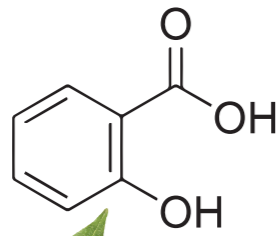
DES FORMULES PURES
*ENTRE TECHNOLOGIE &
SAVOIR-FAIRE TRADITIONNEL*

15



YEMANJA

Depuis 1995



L'acide salicylique aide la peau à retrouver son éclat. Grâce à son action purifiante, il assainit le grain de peau, matifie et limite l'excès de sébum. Il lisse le grain de peau et lutte contre les petits boutons laissant l'épiderme lumineux.



SÉRUM ÉQUILIBRE MILLEFEUILLE & BAY ST THOMAS

Un soin pointu, purifiant et frais qui régule l'excès de sébum et élimine efficacement les impuretés. Sérum désincrustant et émollient, il apaise les peaux inflammées.



Millefeuille - purifiant



Bay St Thomas - séborégulateur



Romarin - astringent



REF 8303

50ml flacon + bouchon
EAN 76499993649624

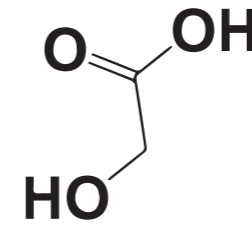
INDICATION :
**PEAUX MIXTES, GRASSES,
ACNÉIQUES & ASPHYXIÉES**

16



YEMANJA

Depuis 1995



L'acide glycolique est un agent kératolytique qui décolle et élimine les cellules mortes de la peau. Action chimique non abrasive qui favorise le renouvellement cellulaire. Recommandé en cas de tâches, rides et cicatrices cutanées.



POTION ENZYMATIQUE EUCALYPTUS & CITRON

La potion magique pour teint net, uniforme et clarifié. Ce soin stimule le renouvellement cellulaire pour redonner de l'élasticité à la peau, affine le grain et resserre les pores. Il uniformise le teint, atténue les taches cutanées, les défauts de la peau et contribue à diminuer la profondeur des rides.



Eucalyptus - antioxydant



Citron - clarifiant



Ginseng - raffermissant



REF 8601

50ml flacon + bouchon
EAN 76499993649471

INDICATION :
**PEAUX MATURES, MIXTES, GRASSES,
ACNÉIQUES & ASPHYXIÉES**

17



YEMANJA

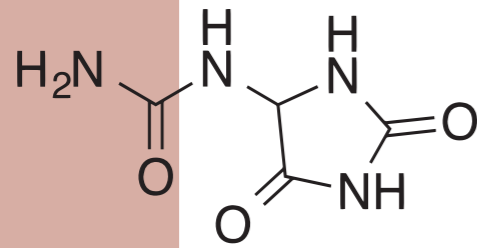
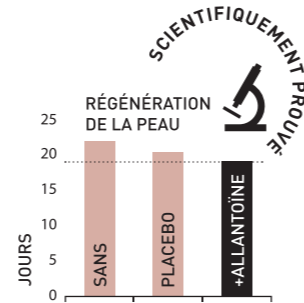
Depuis 1995

VISAGE & CORPS



YEMANJA

Depuis 1995



L'allantoïne est un actif cosmétique connu pour ses propriétés régénérantes et cicatrisantes. Hydratante, elle maintient le film hydrolipidique cutané et rend la peau souple et douce. Également apaisante et anti-inflammatoire, elle est idéale pour lutter contre les irritations cutanées.

Allantoïne
+

MASQUE CRÈME HYDRATANT & APAISANT

Masque accélérateur de la multiplication cellulaire. L'actif de l'allantoïne hautement concentré en vertus cicatrisante régénère la peau. Masque aux propriétés apaisantes car régule le processus inflammatoire et maintient la bonne hydratation cutanée en améliorant la capacité de la peau à retenir l'eau.



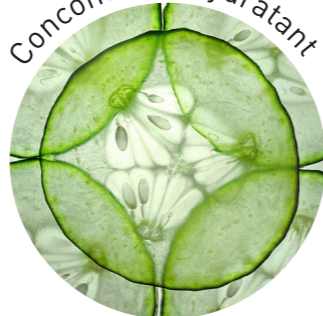
Menthe - apaisante



Mangue - adoucissante



Concombre - hydratant



INDICATION :
TOUT TYPE DE PEAUX

REF 8180
750ml sceau + couvercle
EAN 7649993649907



YEMANJA

Depuis 1995



PEA PROTEIN
TESTS D'EFFICACITÉ

30 MIN
après application

PEAU (IN VITRO)

+ 11.3% collagène
+ 11.8% élasticité

PEAU (IN VIVO)

- 5.46% rugosité
+ 4.09% fermeté
+ 6.84% élasticité
- 5.48% tiraillement
+ 13.67% hydratation
- 3.55% perte eau



MASQUE POUVRE BOOSTER DE COLLAGÈNE

Masque vitaminé à l'effet liftant instantané qui stimule la production de collagène et d'élastine pour un effet bonne mine immédiat. Le puissant actif du pea protein augmente l'hydratation vitale avec comme résultat une peau visiblement défatiguée, tonifiée et plus ferme.

Acerola - régénérant



Açaï - antioxydant



Cupuaçu - nourrissant



REF 8280
600g sceau + couvercle
EAN 7649993649921

INDICATION :
PEAUX MATURES, TERNES & SENSIBLES



YEMANJA

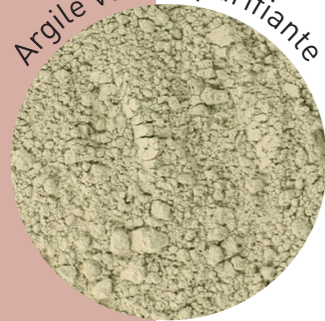
Depuis 1995



MASQUE Poudre DÉTOX

Masque qui élimine les toxines et absorbe le sébum de la peau. Aux propriétés antioxydantes puissantes, agit comme un anti-inflammatoire, protège contre la pollution et clarifie le teint.

Argile verte - purifiante



Ananas - exfoliant



Yerba Maté - détoxifiant



INDICATION :
**PEAUX MIXTES, GRASSES,
ACNÉIQUES & ASPHYXIÉES**

22

REF 8380
600g sceau + couvercle
EAN 7649993649914



YEMANJA

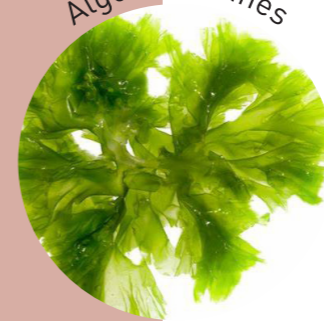
Depuis 1995



MASQUE PEEL-OFF

Masque adoucissant et assouplissant qui de part sont effet occlusif augmente la pénétration des actifs dans la peau. Confère à la peau une sensation de fraîcheur et de réconfort.

Algues marines



Terre de Diatomée



INDICATION :
TOUT TYPE DE PEAUX

23

REF 8182
300g sceau + couvercle
EAN 7649993649976



YEMANJA

Depuis 1995

Calendula + Arnica
CO₂

BAUME RÉPARATEUR MANGUE & CALENDULA

Un baume «SOS» riche qui fond au contact de la peau, c'est le secret de beauté de toutes les peaux, à utiliser avec ou sans parcimonie. Un soin onctueux qui nourrit, assouplit et apaise les peaux abîmées. Adapté à tous, ce soin anti-inflammatoire calme, protège tout en accélérant la réparation de la peau.



Mangue - adoucissante



Calendula - calmant



Arnica - anti-inflammatoire



REF 8401

750ml sceau + couvercle
EAN 7649993649884

INDICATION :
**PEAUX SÈCHES, ATOPIQUES
& ABÎMÉES**

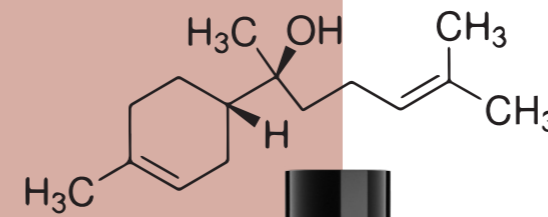
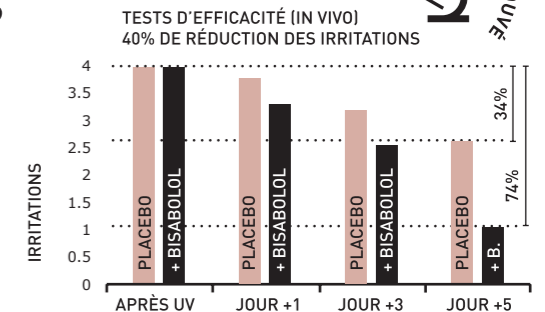
24



YEMANJA

Depuis 1995

SCIENTIFIQUEMENT PROUVÉ



L'Alpha-Bisabolol a des propriétés cicatrisantes et anti-inflammatoires et est essentiellement utilisé pour ses propriétés apaisantes. Cet ingrédient puissant parvient à atténuer les irritations de la peau comme les rougeurs, les desquamations et diverses irritations.

Alpha-bisabolol

OLÉAGINE RÉPARATRICE PRUNE & JOJOBA

Un soin régénérant puissant pour les peaux sensibles/réactives et à problèmes/irritées. Lutte contre les irritations et rougeurs de la peau. Favorise le processus de réparation cutanée ainsi que des vergetures et cicatrices.

Prune - adoucissante



Jojoba - anti-inflammatoire



Piqui - régénérant



REF 8402

500ml flacon + bouchon
EAN 7649993649877

INDICATION :
**PEAUX SÈCHES, ATOPIQUES
& ABÎMÉES**

25



YEMANJA

Depuis 1995

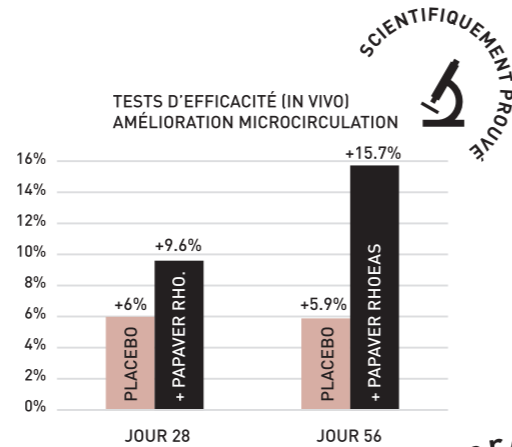


CORPS



YEMANJA

Depuis 1995



SCIENTIFIQUEMENT PROUVÉ

Warm effect

BAUME CORPS THERMOACTIF PIMENT & CAFÉ VERT

Soin raffermissant et anti-cellulite brûleur de graisses. Le capsicum (piment) et le café vert stimulent les tissus en profondeur en provoquant un échauffement intense agissant à la fois sur les tissus adipeux et les tensions musculaires.



Café vert - drainant



Piment - brûleur de graisses



Jojoba - raffermissant



Provoque des rougeurs et des sensations de brûlure qui s'estompent après 30 à 60 min. Ne pas appliquer sur les zones irritées ou sensibles. Bien se laver les mains après utilisation ou utiliser des gants lors de l'application. En cas de contact avec les yeux, rincer abondamment et contacter un médecin.

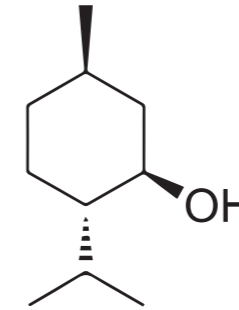
INDICATION :
PEAU D'ORANGE & PEAUX RELÂCHÉES

REF 8701
750ml sceau + couvercle
EAN 7649993649952



YEMANJA

Depuis 1995



Le menthol a un effet analgésique et soulage les douleurs musculaires, les coups et les contusions. Son effet glaçon stimule intensément la circulation sanguine, tonifie et procure un effet immédiat de légèreté.

Cold effect

GOMMAGE CORPS THERMOACTIF CAFÉ VERT & GUARANA

Soin raffermissant et anti-cellulite à effet glaçon. Le guaraná et le café vert stimulent intensément la circulation sanguine pour un effet repulpant et une sensation de fraîcheur intense.



Café vert - drainant



Guarana - circulatoire



Provoque des rougeurs et des sensations de brûlure qui s'estompent après 30 à 60 min. Ne pas appliquer sur les zones irritées ou sensibles. Bien se laver les mains après utilisation ou utiliser des gants lors de l'application. En cas de contact avec les yeux, rincer abondamment et contacter un médecin.

INDICATION :
JAMBES LOURDES, PEAU D'ORANGE & PEAUX RELÂCHÉES

REF 8702
750ml sceau + couvercle
EAN 7649993649945



YEMANJA

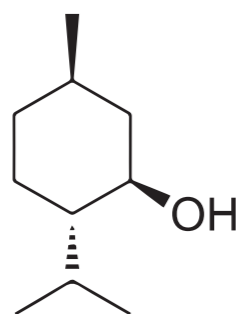
Depuis 1995

CHEVEUX



YEMANJA

Depuis 1995



Le menthol est vasoconstricteur, il permet de stimuler la microcirculation sanguine au niveau du cuir chevelu et de mieux irriguer les bulbes pileux. Favorise la pousse et prévient la chute des cheveux. Il est prouvé scientifiquement que le menthol permet de soulager les démangeaisons.



SHAMPOING À LA BIÈRE DJÉRONIMO® & ORTIE PIQUANTE

Soin lavant rafraîchissant pour cheveux à l'effet «glâçon». Agit comme un tonifiant capillaire qui favorise la pousse et lutte contre la chute tout en donnant force et brillance aux cheveux. Purifiant et rééquilibrant pour un cuir chevelu sain et régulé. Minimise l'excès de gras et lutte contre les pellicules.

Ortie - activateur de pousse



Cèdre - séborégulateur



Malt - fortifiant



INDICATION :
TOUS TYPES DE CHEVEUX

REF 8801
500ml flacon + bouchon
EAN 7649993649983



YEMANJA

Depuis 1995



CONDITIONNEUR MASQUE CHEVEUX À LA BIÈRE DJÉRONIMO® CACAO

Conditionneur/masque capillaire qui démêle et nourrit en profondeur. Au pouvoir gainant et protecteur, ce soin favorise la régénération de la fibre capillaire en assouplissant la chevelure. Agit en prévenant de la déshydratation, pour des cheveux revitalisés, souples, forts et brillants. Laisser poser entre 5 à 15 minutes, puis rincer à l'eau tiède.

Cacao - brillance



Piqui - nourrissant



Houblon - fortifiant



INDICATION :
TOUS TYPES DE CHEVEUX

REF 8802
750ml sceau + couvercle
EAN 7649993649990



YEMANJA

Depuis 1995

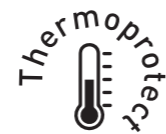


WHEAT PROTEIN
TESTS D'EFFICACITÉ

après **3** applications

CHEVEUX

- + 45% réparation
- + 22% résistance
- + 58% brillance
- + 45% effet anti-frizz



SÉRUM CHEVEUX HYDRATANT À LA BIÈRE DJÉRONIMO® & PROTÉINE DE BLÉ

Soin capillaire thermo-protecteur enrichi en protéines de blé. Anti-frisottis et gainant, ce soin de coiffage lisse la fibre capillaire en assouplissant la chevelure. À appliquer sur cheveux propres et sans rinçage pour des cheveux domptés et lumineux.



Ortie - activateur de pousse



Malt - fortifiant



REF 8803

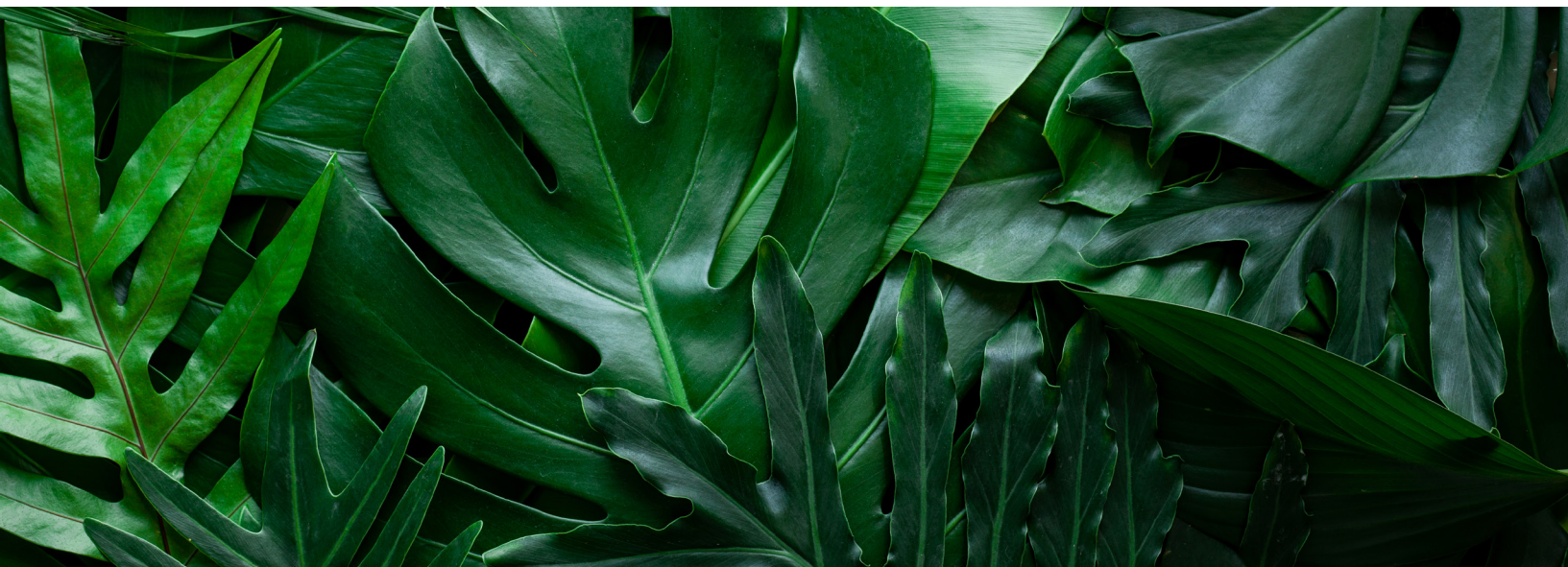
500ml flacon + bouchon
EAN 7649993649006

INDICATION :
TOUS TYPES DE CHEVEUX



YEMANJA

Depuis 1995



Les Cosmétiques Yemanja SA

Route du Château 34 | CH-2520 La Neuveville
cosmetiques@yemanja.ch | +41 32 555 30 33
shop.yemanja.ch

Édition février 2023